

Istruzioni d'uso per portatili SPIRIT

1 Modelli di portatili



SPIRIT 300



SPIRIT 600



SPIRIT 1200

2 Utilizzo

2.1 Ricarica del portatile



Prima di ricaricare il portatile, pulite il compartimento di ricarica della riserva con un panno e asciugate bene gli attacchi della riserva e del portatile.



Posizionare con cautela il portatile verticalmente sull'attacco della riserva.



Premere leggermente il portatile e mantenere. Il portatile non s'incestra.



Abbassare la leva del portatile di 90° e riempirlo fino a quando non fuoriesce vapore bianco dalle fessure della riserva; una cosa completamente normale.



Dopo la ricarica, tirare delicatamente il portatile per bilanciare a molla, per verificare il manico.



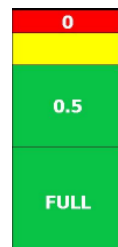
Solleverlo per la bilancia a molla, per verificarne il contenuto.

Attenzione: Se il portatile viene ricaricato subito dopo l'utilizzo, prima di riutilizzarlo attendete almeno 10 minuti, affinché la pressione possa ristabilirsi (regolazione del flusso "0", vedi § 2.4).

2.2 Verifica dell'indicatore di livello

Solleverlo per la bilancia a molla. La scala dei diversi colori vi indica il contenuto del portatile.

- Rosso "0": Quantità minima, ricaricare subito
- Giallo: ricaricare prossimamente
- Verde "0.5": meno della metà a disposizione
- Verde "full": più della metà a disposizione

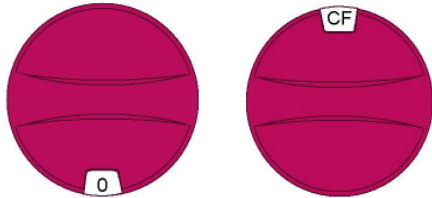


2.3 Montaggio degli occhiali nasali

Inserire l'attacco degli occhiali nasali nell'apposito attacco del tubo.

2.4 Regolazione del flusso

SPIRIT è dotato di una valvola di risparmio, regolata secondo il bisogno. Al momento del respiro, l'apparecchio fornisce un impulso d'ossigeno. La dose si può regolare con la manopola sulla parte superiore del portatile.



Apparecchio spento:

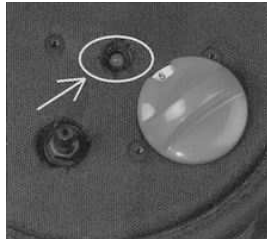
posizione "0"

Apparecchio nel modo continuato (2 l/min). posizione "CF"

Ulteriori posizioni sono nel **modo pulsato**.

Attenzione: Fare **incastare** sempre la posizione scelta, altrimenti il flusso può essere interrotto.

Avviando il flusso da 0 a 1 si accende una spia verde LED (freccia →). Questa serve a controllare l'efficacia delle batterie.



Attenzione: L'impulso c'è solamente se le batterie sono cariche. Sulla posizione CF l'apparecchio fornisce continuamente 2 l/min. di ossigeno anche senza batterie. Se la spia LED non dovesse accendersi o **accendersi in rosso**, posizionare la manopola su "CF". Questa posizione fornisce ossigeno indipendentemente da una fonte di energia. Le batterie devono essere sostituite (vedi § 2.5).

2.5 Sostituzione delle batterie

Aprire la cerniera dello scompartimento delle batterie e sostituirle (tipo di batterie: LR14/AM2)

3 Pulizia e disinfezione

3.1 Pulizia

Pulire o disinfettare gli apparecchi solo esternamente. Non utilizzare prodotti fortemente abrasivi. Utilizzare un po' di detersivo per piatti. Risciacquare con acqua.

Gli apparecchi in custodie con tessitura possono essere spazzolati. Gli apparecchi in custodie di fintapelle si possono pulire con un panno umido.

Attenzione: Per la pulizia non usare solventi infiammabili (acetone, benzina, petrolio, nitro ecc.) (Vedi scheda di sicurezza)!

4 Autonomia

Nella seguente tabella vi forniamo una panoramica dell'autonomia ideale che può raggiungere un portatile pieno.

Tipo	SPIRIT 300			SPIRIT 1200		
	BPM*	12	20	36	12	20
Spen- to	16	16	16	50	50	50
1	16	14 ¾	8 ¼	50	50	30
1.5	16	10	5 ½	50	36	20
2	12 ¼	7 ½	4	45	27	15
3	8 ¼	5	2 ¾	30	18	10
4	6 ¼	3 ¾	2	22 ½	13 ½	7 ½
5	5	2	1 ¾	18	10 ¾	6
CF	2 ¼	2 ¼	2 ¼	8	8	8

* Respiri al minuto indicazioni in ore

Avviso: Per i sistemi pulsati con il rilascio di ossigeno regolato secondo il bisogno (SPIRIT, HELiOS), l'autonomia dipende dalla frequenza respiratoria media al minuto. Questa dipende anche dall'attività, dall'età e dallo stato di salute.

- Neonati 40 respiri al minuto
- 15 a 20 anni 20 respiri al minuto
- 30 anni 16 respiri al minuto

5 Limitazioni & avvertenze

L'utilizzo dei sistemi pulsati è sottoposto a certe limitazioni:

- **Frequenza respiratoria** tra 12 e 40 respiri al minuto.
- Non usarlo con una prescrizione (riposo o sotto sforzo) **inferiore a 1 o superiore a 5 l/min.**
- Non usarlo in caso di **respirazione** sovente **attraverso la bocca**.
- Non usarlo con **maschere d'ossigeno**.
- Non usarlo con **tubi di prolungamento**.
- Non usarlo con **umidificatore o nebulizzatore**.
- Utilizzare solamente occhiali nasali del tipo standard con lumen normale. Non utilizzare **occhiali pediatrici** oppure occhiali con aperture fini.
- Controllare se è raggiunta la **saturazione d'ossigeno SaO₂** nel sangue.

6 Disturbi della funzionalità

Rimedi per possibili disturbi si trovano sulla scheda principale dell'uso degli apparecchi.

CARBAGAS AG
Homecare
Waldeggstrasse 38
3097 Liebefeld-Berna

Tel. 0800 428 428 oppure 031 972 23 33

Fax +41 31 978 78 01

e-mail homecare.info@carbagas.ch